

CASA | MILANO

DESIGNED BY **The One Atelier**

CASA | MILANO

DESIGNED BY **The One Atelier**



ARMANI/CASA 愿景

源于米兰的阿玛尼家居，是乔治·阿玛尼设计哲学的纯

粹表达：以平衡、比例与静谧定义永恒 的优雅。

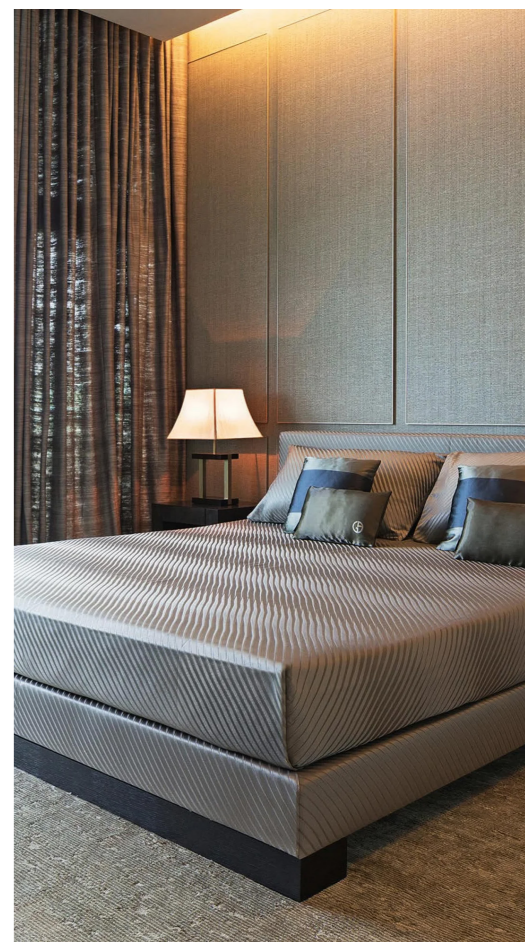
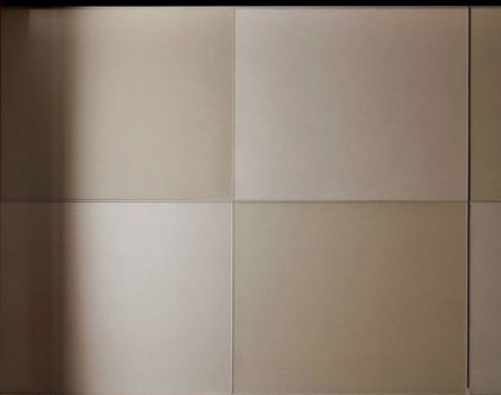
每件作品都彰显意大利匠心工艺——甄选材质、细腻

质感与低调优雅。

在深圳，这一愿景首度贯穿于整个建筑环境的每一细

节，从厨房、衣帽间到家具、照明及配饰。

CASA | MILANO



永恒意式优雅

深圳首度呈现——阿玛尼家居 (Armani/Casa)
全系列家具、饰面与材质完整打造住宅空间，唤醒纯正意式设计语言。
不止于居所，更是一种氛围：精雕细琢的比例与和谐感，缔造历久弥新的美学体验。

CASA | MILANO





THE ONE ATELIER: 演绎生活方式

The One Atelier将阿玛尼家居的美学世界转化为完整的居住体验。室内空间既沉浸包容，又和谐统一。设计成为连接个人气质与生活方式的桥梁，打造精致优雅的环境。

CASA | MILANO

深圳独家首发

本项目以最纯粹的形式，完整呈现阿玛尼家居的美学世界。不仅家具，每一处饰面与材质皆汲取自这一意大利品牌的灵感源泉，甚至精选的珍稀石材亦因其含蓄的优雅与永恒的魅力而被匠心甄选。

这些元素作为设计的纽带，将室内空间融为连贯统一的整体。由The One Atelier匠心打造，本项目为深圳献上前所未有的机遇，亲身感受意式奢华生活的精髓。

CASA | MILANO





城市最具声望的新兴地标

深圳湾超级总部基地，作为城市滨海地标，汇聚全球商务、文化与设计的精华。这里拥有前瞻性的建筑格局、开阔的绿色林荫大道与世界级的文化空间，为高雅格调与国际品位的生活方式奠定舞台。

在这一标志性区域中，由 The One Atelier 精心设计的 Casa Milano，延续同样的高雅精神——将区域的尊贵气度与意式设计的永恒优雅融为一体，呈现出臻致非凡的生活艺术

CASA | MILANO



地理位置

这个充满活力的社区提供无与伦比的交通便利与生活配套，周边汇聚知名地标、购物中心、绿化空间及休闲娱乐设施，近在咫尺。

公园与海滩：

- 1. 世界之窗公园
- 2. 玛雅水公园
- 3. 深圳湾海云公园
- 4. 野林沙滩

博物馆：

- 5. 何香凝美术馆

高尔夫俱乐部：

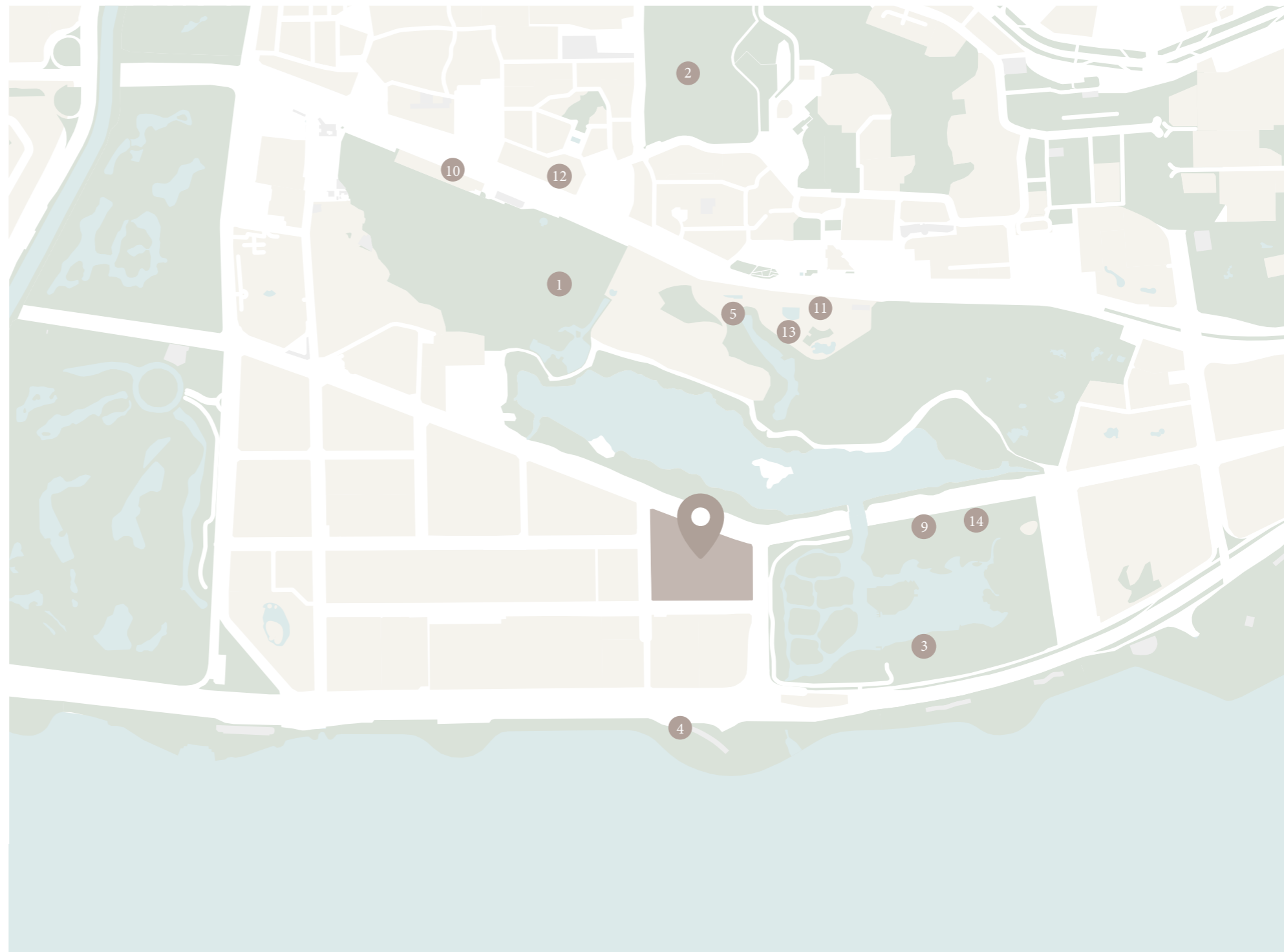
- 6. 商贤高尔夫俱乐部
- 7. 棕榈泉高尔夫
- 8. 沙河高尔夫俱乐部

购物中心：

- 9. 欢乐购物中心
- 10. 世纪假日广场瑞思中心

奢华酒店：

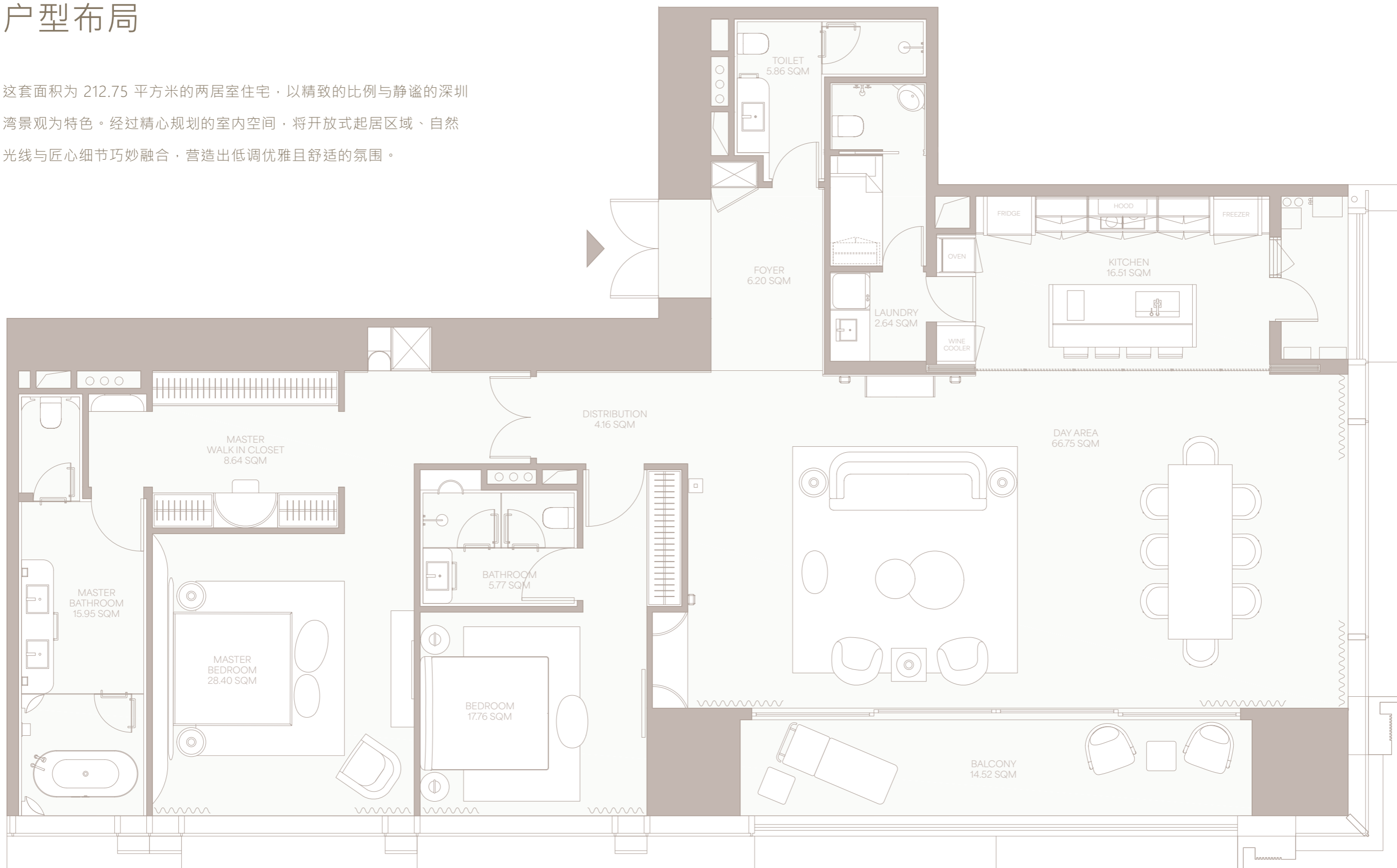
- 11. 深圳洲际酒店
- 12. 深圳南山威斯汀酒店
- 13. 香格里拉雪域酒店
- 14. OCT 海岸城万豪行政公寓





户型布局

这套面积为 212.75 平方米的两居室住宅，以精致的比例与静谧的深圳湾景观为特色。经过精心规划的室内空间，将开放式起居区域、自然光线与匠心细节巧妙融合，营造出低调优雅且舒适的氛围。



材质与色彩美学

在 Casa Milano，色彩与材质的融合，营造出温润、优雅而隽永的美感。柔和的米色、奶油色、象牙白、沙色与浅蓝，构筑出宁静而明亮的空间基调，并以黑色与金色的细腻点缀增添层次与深度。

塔吉玛哈大理石、珍珠母马赛克、橡木、胡桃木及拉丝金属等材质，与 Armani/Casa 的真丝、壁纸及珍贵织物相互交融，散发出触感与精致并存的艺术气息。每一次选择、每一个细节，都将空间化为和谐而明亮的境界，在丰富的材质与优雅的色彩之间，升华为低调奢华的生活体验。



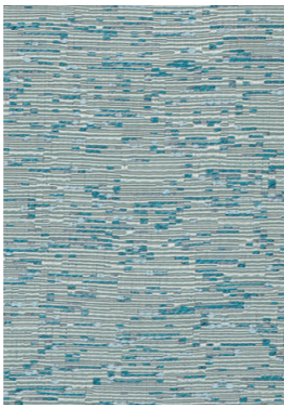
Marmorino
Paint



Armani/Casa
“Palermo” Fabric



Armani/Casa
“Gaby” Fabric



Armani Casa
“Vilnius” Fabrics



Armani/Casa
“Brera” Wallcovering



Armani Casa
“Edmonton” Fabric



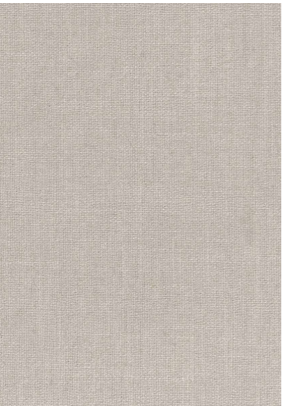
Armani Casa “Versailles”
Wallcovering



Taj Mahal
Quartzite



Bronze Tinted
Mirror



Armani Casa
“Oulu” Fabric



Satin Light
Brass Finish



Armani Casa
“Rivoli” Fabric





起居区



起居区



起居区



起居区

起居区





厨房



化妆间



主卧



步入式衣帽间



主卫



卧室



卫生间



THE ONE ATELIER 的设计哲学

在 Casa Milano · The One Atelier 以非凡的艺术造诣与精湛工艺诠释意式生活美学。作为全球顶级品牌愿景的杰出诠释者，设计团队将 Armani/Casa 独特的优雅语言无缝融入室内空间之中，呈现出隽永而高贵的格调。

每一道饰面、每一件家具、每一种材质，都凝练着对设计与文化的深刻理解——让空间化为精致格调的鲜活表达。

CASA | MILANO

专访

Michele Galli

CEO of The One Atelier



1. 能否简单介绍一下贵机构及其设计理念？

The One Atelier 是一家专注于品牌住宅与奢华酒店的设计咨询工作室。我们的设计理念基于这样一个信念：家不仅仅是居住的空间，更是一种值得体验的生活方式。我们将传承、创新与功能性相结合，塑造出让设计成为个人身份与生活方式桥梁的环境。每一个项目都始于倾听——倾听品牌、客户以及环境——并最终演变为既美学精致又极具个性化的空间。

2. 这是贵公司在中国或深圳的首个高端物业项目吗？您对深圳这座城市以及我们的项目有何看法？

这并非我们在中国的首个项目，但的确是我们在深圳的重要里程碑。深圳是世界上最具活力与前瞻性的城市之一——一个创意、科技与全球文化汇聚的地方。与联泰集团及 Armani/Casa 的合作，为我们提供了一个与快节奏且充满国际化气息的环境互动的机会，同时这里对品质与细节的关注也令人印象深刻。深圳是呈现品牌生活新愿景的完美舞台——在这里，意式优雅与当代中国的活力能量完美融合。

3. 作为与众多奢侈品牌有合作经验的机构，您如何定义奢华的真正本质？

如今的奢华不再仅仅关乎稀有或奢侈。它关乎身心的愉悦、个性化体验以及情感共鸣。真正的奢华，是让空间让你同时感到被认可、舒适且受到启发。它意味着通过材质、工艺与服务的完美契合，以微妙而强大的方式提升生活。在我们的工作中，奢华意味着将美学、真实与功能性结合，同时提供令人难忘且充满人性化的体验。

4. 在设计我们的项目时，您采取了怎样的方法？您希望最终的成果呈现出怎样的效果？

我们的设计方法由两大核心驱动力引领：Armani/Casa 品牌的身份，以及深圳的文化与城市语境。我们希望样板间不仅仅是一个展示单元，更成为一种生活方式的宣言。我们专注于打造沉浸式、和谐的空间，让 Armani 的优雅美学与国际化、注重设计的客户群的期待相融合。我们追求的成果是一种兼具永恒与现代感的居所——既拥有私密避世的舒适，又传递出奢华品牌体验的情感共鸣。

CASA | MILANO

CASA | MILANO

DESIGNED BY **The One Atelier**

本手册中所载的草图、效果图、图示资料、平面图、规格、条款、条件及声明仅为拟定内容，开发商保留自行决定修改、修订或撤回全部或部分内容的权利，且无需事先通知。此处所示之图纸与效果图仅为概念性参考，包括艺术效果图，仅供参考之用，不应视为对住宅或共管公寓最终细节的明示或暗示性陈述。开发商明确保留在其完全自主裁量下进行其认为合适的修改、修订及变更的权利。手册中所展示的电器、台面、吊顶、地板覆盖物及其他细节项目（包括但不限于装修及装饰项目）均仅为概念性示意，不一定包含于每个单元内。本手册所载之照片可能为素材图片或在异地拍摄，仅用于展示所追求的生活方式意境，而非实际存在或拟建的内容，仅作为所述活动与概念的示意插图。尺寸与建筑面积均为近似值，实际施工可能有所差异。本项目所载图示、效果图及文字均为开发商拥有的受版权保护作品。版权所有。未经授权的复制、展示或传播上述资料均被严格禁止，并构成版权侵权行为。任何房地产经纪人均无权就本项目作出任何陈述或声明，且与任何房地产经纪人达成的协议、支付的定金或其他安排，均不对开发商具有约束力。

CASA | MILANO

DESIGNED BY **The One Atelier**